

POBLACION

**MUNICIPIO DE
SAN LUIS POTOSI**



824, 229
HABITANTES 2015



48.0%
HOMBRES



52.0%
MUJERES



**DENSIDAD DE
POBLACIÓN 2015**

560.0
HABITANTES / KM2

PORCENTAJE DE POBLACIÓN POR GRUPOS DE EDAD 2015

**NIÑOS(AS) Y JÓVENES
(0-14 AÑOS)**
25.30%



**POBLACION EN EDAD
LABORAL PEA
(15-64 AÑOS)**
67.30%



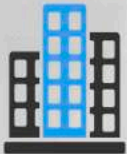
**PERSONAS ADULTAS
MAYORES
(65 AÑOS Y MAS)**
7.40%



**TASA MEDIA DE CRECIMIENTO
2010 -2015**

1.36%

LOCALIDADES Y POBLACIÓN URBANA Y RURAL 2010



95.4% DE LA POBLACIÓN ES URBANA Y HABITA EN 4 LOCALIDADES



4.6% DE LA POBLACIÓN ES RURAL Y HABITA EN 199 LOCALIDADES

POBLACIÓN DE 12 AÑOS Y MÁS, SEGUN SITUACIÓN CONYUGAL 2015

SOLTERA
37.91%



EN UNION LIBRE
10.6%



NO ESPECIFICADO
0.15%

CASADA
40.60%



**SEPARADA,
DIVORCIADA O VIUDA**
10.7%



POBREZA Y MARGINACIÓN

GRADO DE MARGINACIÓN 2015



MUY BAJO

**LUGAR QUE OCUPA EN EL ESTADO
CON MAYORES REZAGOS**

58

POBLACION EN CONDICION DE POBREZA 2010

**232 MIL 967
HABITANTES**



28.9%
**DE LA POBLACIÓN
TOTAL**

PORCENTAJE SEGUN TIPO DE POBREZA 2010:



**POBREZA
MODERADA**
52.6%



**POBREZA
EXTREMA**
17.6%

PORCENTAJE DE POBLACIÓN SEGÚN INDICADOR DETERMINANTE DE LA POBREZA 2010

**CARENCIA POR
REZAGO EDUCATIVO**



13.5%

**CARENCIA POR
ACCESO A LA SALUD**



17.0%

**CARENCIA POR ACCESO
A LA SEGURIDAD SOCIAL**



36.3%

**CARENCIA POR CALIDAD Y
ESPACIOS DE LA VIVIENDA**



3.8%

**CARENCIA POR SERVICIOS
BASICOS EN LA VIVIENDA**



6.6%

**CARENCIA POR ACCESO
A LA ALIMENTACIÓN**



20.2%

**VULNERABLE POR
CARENCIA SOCIAL**



23.7%

**VULNERABLE POR
INGRESO**



10.5%

**NO POBRE Y
NO VULNERABLE**



36.8%

**POBLACIÓN CON INGRESOS
INFERIOR A LA LINEA DE BIENESTAR**



39.4%

FUENTES:
INEGI, Censo de Población y Encuesta Intercensal 2010 y 2015.
CONAPO, Grado de Marginación 2010.
CONEVAL, Medición y resultados de pobreza 2010.



EMPLEO

TOTAL DE UNIDADES ECONÓMICAS 2015 **44989**

PORCENTAJE DE POBLACIÓN DE 12 AÑOS Y MÁS ECONÓMICAMENTE ACTIVA, NO ECONÓMICAMENTE ACTIVA Y CONDICIÓN DE OCUPACIÓN 2015



PORCENTAJE DE POBLACIÓN OCUPADA SEGUN INGRESO POR TRABAJO 2015



POBLACIÓN OCUPADA Y PORCENTAJE DE POBLACIÓN SEGUN SECTOR DE ACTIVIDAD 2015

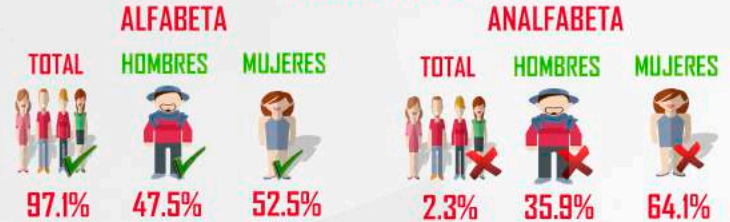


EDUCACIÓN

GRADO PROMEDIO DE ESCOLARIDAD, POBLACIÓN DE 15 AÑOS Y MAS 2015



CONDICIÓN DE ALFABETISMO, POBLACIÓN DE 15 AÑOS Y MÁS 2015 (PORCENTAJES)



NIVEL DE ESCOLARIDAD, POBLACIÓN DE 15 AÑOS Y MÁS 2015 (PORCENTAJES)

EDUCACION BASICA



SEGUNDARIA



SALUD

PORCENTAJE DE POBLACIÓN, SEGUN CONDICIÓN DE AFILIACIÓN A SERVICIOS DE SALUD 2015



PORCENTAJE DE POBLACIÓN AFILIADA, SEGUN INSTITUCIÓN 2015





VIVIENDA

NUMERO DE VIVIENDAS PARTICULARES 221 MIL 792

PORCENTAJE DE VIVIENDAS SEGUN TENENCIA 2015



PORCENTAJE DE VIVIENDAS, SEGUN MATERIAL EN PISOS 2015



PORCENTAJE DE VIVIENDAS, SEGUN MATERIAL EN TECHOS 2015



PORCENTAJE DE VIVIENDAS, SEGUN COMBUSTIBLE QUE UTILIZAN PARA COCINAR 2015



PORCENTAJE DE VIVIENDAS SEGUN DISPONIBILIDAD DE AGUA ENTUBADA 2015



FUENTES DE ABASTECIMIENTO DE AGUA ENTUBADA 2015



PORCENTAJE DE VIVIENDAS SEGUN DISPOSICIÓN DE DRENAJE 2015



PORCENTAJE DE VIVIENDAS SEGUN DISPONIBILIDAD Y TIPO DE SANITARIO 2015



PORCENTAJE DE VIVIENDAS SEGUN DISPONIBILIDAD DE BIENES SEGUN TIPO 2015





NUMERO DE HOGARES Y PORCENTAJE DE HOGARES SEGUN JEFATURA 2015



TOTAL DE HOGARES
221 MIL 855



JEFATURA HOMBRE
70.0%



JEFATURA MUJER
30.0%

PORCENTAJE DE HOGARES FAMILIARES Y HOGARES SEGUN TIPO 2015

PORCENTAJE DE HOGARES FAMILIARES SEGUN TIPO 2015



HOGARES FAMILIARES
88.74%



NUCLEAR
70.24%



AMPLIADO
27.30%



COMPUESTO
1.40%



NO ESP.
1.1%

INDICADORES EDUCATIVOS DE LOS OBJETIVOS DE DESARROLLO DEL MILENIO 2014/2015 (PORCENTAJES)

TASA NETA DE MATRICULACIÓN EN LA ENSEÑANZA PRIMARIA (6 A 11 AÑOS DE EDAD)----- 108.4



PROPORCIÓN DE ALUMNOS QUE COMIENZAN EL PRIMER GRADO Y LLEGAN AL ÚLTIMO GRADO DE PRIMARIA-----98.9



RAZÓN ENTRE NIÑAS Y NIÑOS EN LA ENSEÑANZA PRIMARIA (MUJERES POR HOMBRES) -----0.956



RAZÓN ENTRE NIÑAS Y NIÑOS EN LA ENSEÑANZA SECUNDARIA (MUJERES POR HOMBRES)----- 1.001



RAZÓN ENTRE MUJERES Y HOMBRES EN LA ENSEÑANZA MEDIA SUPERIOR (MUJERES POR HOMBRES) -----1.028

